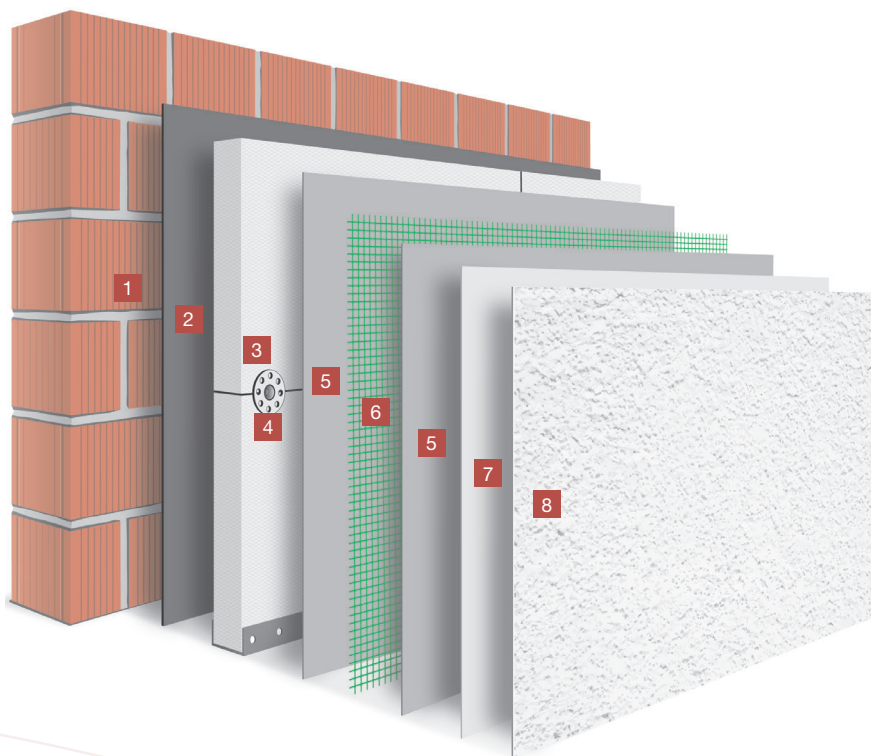


Wärmedämm-Verbundsystem VWS-K+D

Z-33.43-156

Das Wärmedämm-Verbundsystem VWS-K+D besteht aus am Untergrund mit Klebemörtel angeklebten Dämmstoffplatten aus Polystyrol-Partikelschaum (EPS), die zusätzlich durch bauaufsichtlich zugelassene Dübel befestigt sind. Auf die Dämmstoffplatten werden ein mit Textilglas-Gittergewebe bewehrter Unterputz und ein mineralischer oder pastöser Oberputz aufgebracht.



- 1 Mauerwerk
- 2 Klebe- und Armierungsmörtel
- 3 VWS-Dämmplatte-EPS mit Sockelprofil
- 4 Dübel
- 5 Klebe- und Armierungsmörtel
- 6 Armierungsgewebe F
- 7 Haftvermittler/Grundierung
- 8 Oberputz



Weitere Informationen zu unserem Wärmedämm-Verbundsystem VWS-K+D finden Sie auch auf unserer Website unter: www.schwepa.com/wdvs-vws-geklebt-geduebelt



Systemaufbau	Systemkomponente	Produkt	
Untergrund	Sockelprofil Alu	Sockelschiene aus Aluminium mit Tropfkante	
	Sockelprofil Vario	Zweiteiliges PVC-Sockelprofil	
	Sockel-Einsteckprofil	Einsteckprofil aus PVC mit Gewebe	
	Montageset	Zubehör zur Befestigung von Sockelschienen	
Kleber	mineralisch	grau / weiß	
		MG II	
		leicht -EPS-; leicht -EPS- Premium	
	leicht -HS-		
	pastös	WDVS-Spachtel -zementfrei-	
Klebeschaum	WDVS-Kleberschaum		
Dämmplatten	Sockeldämmplatten	EPS-Dämmplatte für den Sockelbereich	
	Sockel- und Perimeterdämmplatten	EPS 035 PW - Dämmplatte für den Sockel- und Perimeterbereich	
	Laibungsdämmplatten-VWS	auf Anfrage	
	Dämmplatten VWS	EPS grau / grau mit weißer Oberfläche, WLS 032	
		EPS weiß, WLS 035	
Dübel + Zubehörteile	Ejot Schlagdübel H1 eco	Nutzungskategorie A, B, C, D und E	
	Ejot Schraubdübel STR U 2G	Nutzungskategorie A, B, C, D und E	
	Hilti T-Save Schlagdübel	Nutzungskategorie A, B, C, D und E	
	Fischer termoz SV II ecotwist Schraubdübel	Nutzungskategorie A, B, C, D und E	
	Fugendichtband	Fugendichtband 2D Typ: 15/2-6; 15/3-9; 15/5-12	
	Gewebeeckwinkel	Eckschutzwinkel aus Kunststoff mit beidseitigem Gewebestreifen 10 x 15 cm	
	Apu-Leiste	Anputzleiste mit Gewebe; mit Dichtband	
	weitere Zubehörteile wie z. B. Apu-Leisten, Tropfkantenprofile, EPS Stopfen, Rondelle usw. auf Anfrage		
Armierungsmörtel + Gewebe	mineralisch	grau / weiß	
		leicht -EPS-; leicht -EPS- Premium	
		leicht -HS-	
	pastös	WDVS-Spachtel -zementfrei-	
	Glasseidengittergewebe	Armierungsgewebe F (4 x 4 mm; 160 g/m²)	
Diagonalarmierung	Armierungspfeil		
Haftvermittler + Oberputz	Haftvermittler nach Bedarf / ARU-200 Super	Quarzgrundierung	
		Münchner Rauputz 2 mm / 3 mm	
		Scheibenputz 1,5 mm / 2 mm / 3 mm / 4 mm	
		Marmorputz Premium 0,5 mm / 1 mm / 1,5 mm / 2 mm / 2,5 mm	
	mineralisch	Strukturalputz L 1,5 mm / 2 mm / 3 mm	
		Kratzputz Perfekt 2 mm / 3 mm	
		pastös	Silikatputz / Kunstharzputz / Siloxanputz / Silikonharzputz (Kratz- / Rillenstruktur) 1,5 mm / 2 mm / 3 mm
Schluss- beschichtung	Egalisationsfarbe		
	Silikonharzfarbe		
	Intensocryl		