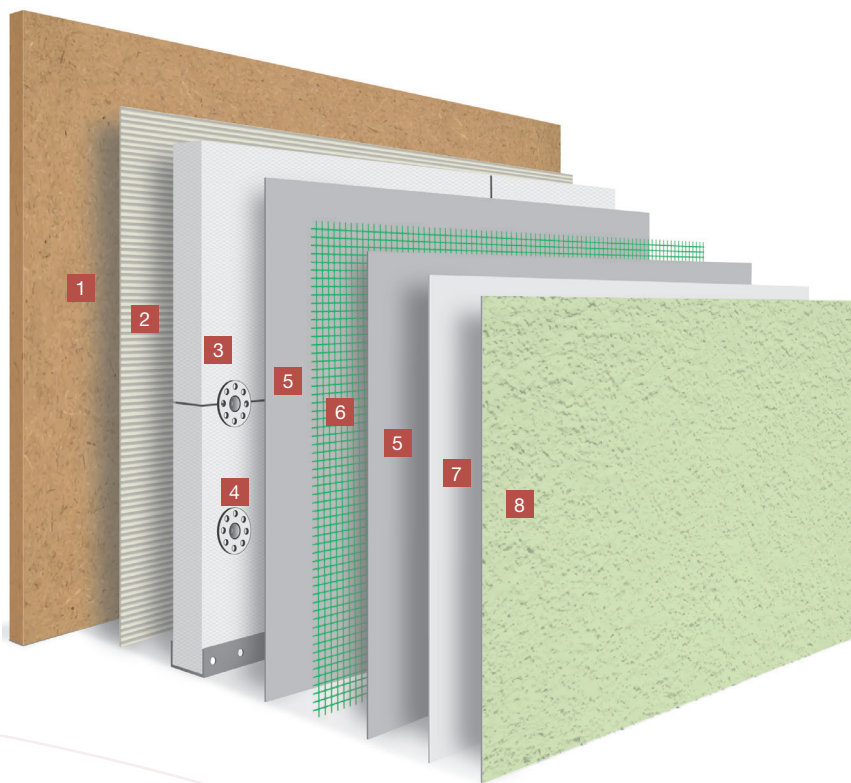


Wärmedämm-Verbundsystem VWS

Z-33.47-998

Das Wärmedämm-Verbundsystem VWS besteht aus Dämmstoffplatten aus Polystyrol-Partikelschaum (EPS), die zur Anwendung auf Plattenwerkstoffen im Holzbau geklebt und ggf. gedübelt werden. Auf die Dämmstoffplatten werden ein mit Textilglas-Gittergewebe bewehrter Unterputz und ein mineralischer oder pastöser Oberputz aufgebracht.



- 1 Plattenwerkstoff
- 2 Kleber
- 3 VWS-Dämmplatte-EPS mit Sockelschiene
- 4 Dübel
- 5 Klebe- und Armierungsmörtel
- 6 Armierungsgewebe F
- 7 Haftvermittler/Grundierung
- 8 Oberputz



Weitere Informationen zu unserem Wärmedämm-Verbundsystem VWS finden Sie auch auf unserer Website unter: www.schwepa.com/wdvs-vws-fuer-plattenwerkstoffe-im-holzbau



Systemaufbau	Systemkomponente	Produkt
Untergrund	Sockelprofil Alu	Sockelschiene aus Aluminium mit Tropfkante
	Sockelprofil Vario	Zweiteiliges PVC-Sockelprofil
	Montageset	Zubehör zur Befestigung von Sockelschienen
Kleber	pastös	WDVS-Spachtel -zementfrei-
		Dispersionskleber
		2-K PU Kleber + 2-K Härter
Dämmplatten	Sockeldämmplatten	EPS-Dämmplatte für den Sockelbereich
	Sockel- und Perimeterdämmplatten	EPS 035 PW - Dämmplatte für den Sockel- und Perimeterbereich
	Laibungsdämmplatten EPS	auf Anfrage
	Dämmplatten-VWS	EPS grau / grau mit weißer Oberfläche, WLS 032 EPS weiß, WLS 035 EPS grau, WLS 034
Dübel + Zubehörteile	Ejot-Schraubdübel STR-H	für Holzuntergründe und Blech
	Fugendichtband	Fugendichtband 2D Typ: 15/2-6; 15/3-9; 15/5-12
	Gewebeeckwinkel	Eckschutzwinkel aus Kunststoff mit beidseitigem Gewebestreifen 10 x 15 cm
	Apu-Leiste	Anputzleiste mit Gewebe; mit Dichtband
	weitere Zubehörteile wie z. B. Anputzleisten,	Tropfkantenprofile usw. auf Anfrage
Armierungsmörtel + Gewebe	mineralisch	grau / weiß
		leicht -EPS-; leicht -EPS- Premium
		leicht -HS-
	pastös	WDVS-Spachtel -zementfrei-
Glasseidengittergewebe	Armierungsgewebe F (4 x 4 mm; 160 g/m²)	
Diagonalarmierung	Armierungspfeil	
Haftvermittler + Oberputz	Haftvermittler nach Badarf / ARU-200 Super	Quarzgrundierung
		Münchner Rauputz 2 mm / 3 mm
		Scheibenputz 1,5 mm / 2 mm / 3 mm / 4 mm
	mineralisch	Marmorputz Premium 0,5 mm / 1 mm / 1,5 mm / 2 mm / 2,5 mm
		Strukturalputz L 1,5 mm / 2 mm / 3 mm
		Kratzputz Perfekt 2 mm / 3 mm
		Silikatputz / Kunstharzputz / Siloxanputz / Silikonharzputz (Kratz- / Rillenstruktur) 1,5 mm / 2 mm / 3 mm
	pastös	
Schlussbeschichtung	Egalisationsfarbe	
	Silikonharzfarbe	
	Intensocryl	