

# Kalk- & Lehmputze

ÖKOLOGISCHES  
PRODUKT!





**Zuhause zum Wohlfühlen!**





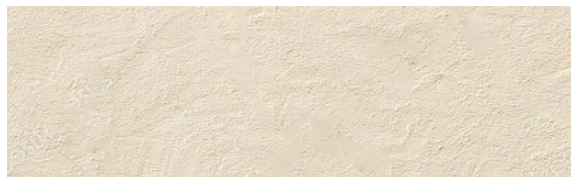


## Die optimale Luftfeuchtigkeit in unterschiedlichen Wohnräumen

Raum	Optimale Luftfeuchtigkeit	Optimale Temperatur
Wohn- & Arbeitszimmer	40-60 %	20 °C
Schlafzimmer	40-60 %	16-18 °C
Kinderzimmer	40-60 %	20-22 °C
Küche	50-60 %	18 °C
Badezimmer	50-70 %	23 °C
Keller	50-65 %	10-15 °C

## Der Mensch verweilt gerne, am liebsten da wo er Zuhause ist...

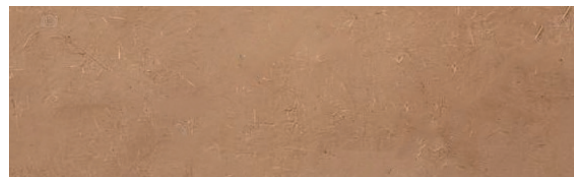
Außerhalb unserer vier Wände lässt sich das Raumklima kaum durch die Wahl gesunder Baustoffe beeinflussen. Umso wichtiger, dass wir zumindest Zuhause durchatmen können. Am besten ohne gesundheitsschädigende Nebenwirkungen. Eine Menge Zeit verbringen wir in unseren Wohnräumen, alleine oder im Kreis unserer Lieben.



### Kalkputze

**Reinigen die Raumluft, sind antibakteriell, elektrostatisch neutral und führen über die Alkalität zu einer Desinfizierung.**

- natürliche Rohstoffe
- schimmelpilzhemmend
- ohne Konservierungsstoffe
- VOC-frei
- ohne Biozide
- für Allergiker geeignet



### Lehmputze

**Raumklimatische, baubiologische und ästhetische Argumente bestimmen heute die Entscheidung für Lehmputz.**

- reguliert Feuchtigkeit
- absorbiert Schadstoffe
- viele gestalterischen Möglichkeiten
- keine künstlichen Zusatzstoffe
- geeignet für fast alle Untergründe
- Nacharbeit jederzeit möglich

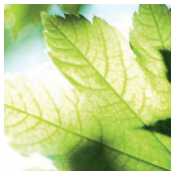
# Kalkputze



## **Mehr Lebensqualität** dank gesunder Baumaterialien. Kalkputz ist ein natürliches, rein mineralisches Produkt.

Kalkgestein, die Urform von Kalk entstand schon vor Milliarden von Jahren durch die Ablagerung verschiedenster Organismen wie, z.B. Korallen, Muscheln, Schnecken oder Schwämme, am Meeresboden. Dieser biologisch, natürliche Rohstoff dessen Vorzüge nicht nur in der heutigen Zeit, sondern schon in der Antike erkannt und genutzt worden ist, wird als Kalkgestein abgebaut und kommt bei Baustoffen in verschiedensten Formen zum Einsatz.

Schwepa bietet ein ausgereiftes Kalkputz-System, welches mit optimal aufeinander abgestimmten Produkten für gesunden Wohnkomfort und ein angenehmes Wohnambiente sorgt.



### **Kalk – Hightech-Produkt der Natur**

Sie sorgen für eine hervorragende Feuchteregulierung der Raumluft.

Überschüssige Luftfeuchtigkeit wird von der Wand aufgenommen und später wieder abgegeben. Wie eine natürliche Klimaanlage.



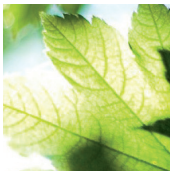




## **Gesundes Klima: Wärme- und Feuchtehaushalt von Räumen nachhaltig regulieren.**

Lehm ist ein klassisches Baumaterial, das sich bereits seit Jahrhunderten bewährt. Aufgrund seiner günstigen physikalischen und ökologischen Eigenschaften erlebt der traditionelle Baustoff derzeit eine wahre Renaissance. So gilt vor allem der moderne Lehmputz als ideale Lösung, wenn es darum geht, ein gesundes Raumklima mit hohem Wohnkomfort zu schaffen. Die Lehmputze lassen sich mit den traditionellen Putzmaschinen maschinell oder von Hand verarbeiten.

Der Gestaltungsfreiheit sind mit modernen Lehmprodukten keine Grenzen gesetzt. Mit abwechslungsreichen Strukturen und außergewöhnlichen Oberflächen lassen sich einzigartige Lebensräume schaffen.



### **Lehm – mehr Lebensqualität**

Lehmstoffe sind für Allergiker sehr gut geeignet, denn Lehm enthält keine allergenen Stoffe und ist sehr gut verträglich. Wärme- und Feuchtehaushalt von Räumen werden nachhaltig reguliert.



# Kalkputze



## KP-1 A Kalkputz

- Normalputzmörtel GP nach DIN EN 998-1
- Druckfestigkeitsklasse CS II nach DIN EN 998-1
- Mörtelgruppe P II nach DIN 18550
- Feuchtigkeitsregulierend (diffusionsoffen)
- Rein mineralisch
- Hohe Alkalität, dadurch vorbeugend gegen gesundheitsschädliche Schimmelbildung

**ZUSAMMENSETZUNG:** Weißkalkhydrat, hydraulisches Bindemittel, Kalksteinmehl, fraktionierte Sande und Zusätze zur besseren Verarbeitung.

**VERWENDUNG:** Grundputz auf allen bekannten Mauerwerksarten wie Ziegel, Kalksandstein, Porenbeton etc. im Innen- und Außenbereich. Geeignet als Grundputz in Räumen üblicher Feuchte.

**HINWEISE:** Für den Einsatz in häuslichen Küchen und Bädern als Fliesenuntergrund geeignet. Im Außenbereich darf der KP-1 A erst nach dem vollständigen Abbinden beschichtet werden.

Verbrauch	Ergiebigkeit	Artikel- Nr.	Liefereinheit
ca. 13,5 kg/m <sup>2</sup>	ca. 2,2 m <sup>2</sup> /Sack	00101228	30 kg/Sack
ca. 13,5 kg/m <sup>2</sup>	ca. 74 m <sup>2</sup> /t	00101328	t/Container

Bei 10 mm Auftragsstärke



## KP-1 Kalkputz

- Normalputzmörtel GP nach DIN EN 998-1
- Druckfestigkeitsklasse CS I nach DIN EN 998-1
- Mörtelgruppe P I nach DIN 18550
- Feuchtigkeitsregulierend (diffusionsoffen)
- Hohe Alkalität, dadurch vorbeugend gegen gesundheitsschädliche Schimmelbildung
- Wasserhemmend

**ZUSAMMENSETZUNG:** Weißkalkhydrat, hydraulisches Bindemittel, Kalksteinmehl, fraktionierte Sande und Zusätze zur besseren Verarbeitung.

**VERWENDUNG:** Als Kalk-Unterputz auf allen Mauerwerksarten und Beton im Innen- und Außenbereich anwendbar. Zur Herstellung gefilterter Oberflächen im Innenbereich. Als Unterputz für Wandheizungen. Als Ausgleichsputz für Innendämm-Systeme.

**HINWEISE:** Für den Einsatz in häuslichen Küchen und Bädern als Fliesenuntergrund nicht geeignet. Im Außenbereich darf der KP-1 nur auf Wänden mit geringer Schlagregenbelastung (Dachüberstand), nicht im Sockelbereich und nur mit einem wasserabweisenden Oberputz eingesetzt werden.

Verbrauch	Ergiebigkeit	Artikel- Nr.	Liefereinheit
ca. 13,5 kg/m <sup>2</sup>	ca. 2,2 m <sup>2</sup> /Sack	00101209	30 kg/Sack
ca. 13,5 kg/m <sup>2</sup>	ca. 74 m <sup>2</sup> /t	00101307	t/Container

Bei 10 mm Auftragsstärke



## KP-1 L Leicht-Kalkputz

- Leichtputzmörtel LW nach DIN EN 998-1
- Druckfestigkeitsklasse CS I nach DIN EN 998-1
- Mörtelgruppe P I nach DIN 18550
- Feuchtigkeitsregulierend (diffusionsoffen)
- Hohe Alkalität, dadurch vorbeugend gegen gesundheitsschädliche Schimmelbildung
- Wasserhemmend

**ZUSAMMENSETZUNG:** Weißkalkhydrat, hydraulisches Bindemittel, Kalksteinmehl, fraktionierte Sande, mineralische Leichtzuschläge und Zusätze zur besseren Verarbeitung.

**VERWENDUNG:** Als Kalk-Unterputz auf allen Mauerwerksarten und Beton im Innen- und Außenbereich anwendbar. Zur Herstellung gefilterter Oberflächen im Innenbereich. Als Ausgleichsputz für Innendämm-Systeme.

**HINWEISE:** Für den Einsatz in häuslichen Küchen und Bädern als Fliesenuntergrund nicht geeignet. Im Außenbereich darf der KP-1 Leicht nur auf Wänden mit geringer Schlagregenbelastung (Dachüberstand), nicht im Sockelbereich und nur mit einem wasserabweisenden Oberputz eingesetzt werden.

Verbrauch	Ergiebigkeit	Artikel- Nr.	Liefereinheit
ca. 11,5 kg/m <sup>2</sup>	ca. 2,2 m <sup>2</sup> /Sack	00101229	25 kg/Sack
ca. 11,5 kg/m <sup>2</sup>	ca. 87 m <sup>2</sup> /t	00101329	t/Container

Bei 10 mm Auftragsstärke





## KP-3 Kalkglätte

- Normalputzmörtel GP nach DIN EN 998-1
- Druckfestigkeitsklasse CS I nach DIN EN 998-1
- Mörtelgruppe P I nach DIN 18550
- Wohngesund durch hohen Kalkanteil
- Feuchtigkeitsregulierend und diffusionsoffen

**ZUSAMMENSETZUNG:** Weißkalkhydrat, hydraulischer Kalk, hochwertige weiße Füllstoffe und Zusätze zur besseren Verarbeitung.

**VERWENDUNG:** Zum porenfüllenden oder deckenden Glätten für nachfolgende Anstrich- und Tapezierarbeiten vornehmlich auf Kalk- und Kalkzementputzen oder raugeschaltem Beton im Innenbereich.

**HINWEISE:** Nicht auf gipsgebundenen Untergündern anwenden.

Verbrauch	Ergiebigkeit	Artikel- Nr.	Liefereinheit
ca. 2,0 kg/m <sup>2</sup>	ca. 10 m <sup>2</sup> /Sack	20101226	18 kg/Sack

Bei 2 mm Auftragsstärke



## Kalklit + Kalklit A

**KALKLIT:** Mineralischer, diffusionsoffener Einbett- und Renoviermörtel auf Kalkbasis für den Innenbereich, auch in der Denkmalpflege einsetzbar.

**KALKLIT A:** Mineralischer, wasserabweisender diffusionsoffener Einbett- und Renoviermörtel auf Kalkbasis für innen und außen, auch in der Denkmalpflege einsetzbar.

- Armierungsschicht: 4-10 mm, Körnung: 1 mm
- Druckfestigkeitsklasse CS I nach DIN EN 998-1
- Mörtelgruppe P I nach DIN 18550

**ZUSAMMENSETZUNG:** Weißkalkhydrat, hydraulisches Bindemittel, fraktionierte Sande, Additive zur besseren Verarbeitung.

**VERWENDUNG:** Mineralischer Armierungsmörtel / Renovierungsmörtel für Alt- und Neubauten.

Produkt	Verbrauch	Ergiebigkeit	Artikel- Nr.	Liefereinheit
Kalklit	ca. 5-13 kg/m <sup>2</sup>	ca. 2-5 m <sup>2</sup> /Sack	00100661	25 kg/Sack
Kalklit A	ca. 5-13 kg/m <sup>2</sup>	ca. 2-5 m <sup>2</sup> /Sack	00100660	25 kg/Sack



## Kalk-Marmorputz

- Hochvergüteter, mineralischer Strukturputz / Modellierputz auf Kalkbasis
- Druckfestigkeitsklasse CS I nach DIN EN 998-1
- Mörtelgruppe P I nach DIN 18550
- Wasserabweisend
- Kratzputzstruktur, weiß und eingefärbt lieferbar

**ZUSAMMENSETZUNG:** Brillantweiße Marmorkörnung, Weißkalkhydrat, hydraulisches Bindemittel, Zusätze zur besseren Verarbeitung, Haftung und Wasserabweisung.

**VERWENDUNG:** Als mineralischer Oberputz auf Kalk- Kalkzement- und Zementputzen, Gipsputzen, Gipsplatten und Gipswandbauplatten im Innen- und Außenbereich.

Körnung	Verbrauch	Ergiebigkeit	Artikel- Nr.	Liefereinheit
0,5 mm filzbar	ca. 1,3 kg/m <sup>2</sup> *	je nach Auftrag	00100048W	25 kg/Sack
1,0 mm filzbar	ca. 1,3 kg/m <sup>2</sup> *	je nach Auftrag	00100049W	25 kg/Sack
0,5 mm	ca. 1,7 kg/m <sup>2</sup>	ca. 14,7 m <sup>2</sup> /Sack	00100047W	25 kg/Sack
1,0 mm	ca. 1,9 kg/m <sup>2</sup>	ca. 13,1 m <sup>2</sup> /Sack	00100046W	25 kg/Sack
1,5 mm	ca. 2,4 kg/m <sup>2</sup>	ca. 10,4 m <sup>2</sup> /Sack	00100045W	25 kg/Sack
2,0 mm	ca. 3,0 kg/m <sup>2</sup>	ca. 8,3 m <sup>2</sup> /Sack	00100044W	25 kg/Sack
2,5 mm	ca. 4,0 kg/m <sup>2</sup>	ca. 6,3 m <sup>2</sup> /Sack	00100043W	25 kg/Sack

\* Pro mm Auftragsdicke



# Kalkputze



## Kalk-Marmorputz Innen

- Mineralischer Strukturputz / Modellierputz auf Kalkbasis
- Druckfestigkeitsklasse CS I nach DIN EN 998-1
- Mörtelgruppe P I nach DIN 18550
- Hoch wasserdampfdurchlässig
- Kratzputzstruktur, weiß und eingefärbt lieferbar

**ZUSAMMENSETZUNG:** Brillantweiße Marmorkörnung, Weißkalkhydrat, hydraulisches Bindemittel und Zusätze zur besseren Verarbeitung.

**VERWENDUNG:** Mineralischer, hoch wasserdampfdurchlässiger Strukturputz auf Kalkbasis für den Innenbereich.

**HINWEISE:** Als mineralischer Oberputz auf Kalk-, Kalkzement- und Zementputze, Gipsputze und Gipswandbauplatten im Innenbereich.

Körnung	Verbrauch	Ergiebigkeit	Artikel- Nr.	Liefereinheit
1,5 mm	ca. 2,4 kg/m <sup>2</sup>	ca. 10,4 m <sup>2</sup> /Sack	00100035W	25 kg/Sack
2,0 mm	ca. 3,0 kg/m <sup>2</sup>	ca. 8,3 m <sup>2</sup> /Sack	00100034W	25 kg/Sack
2,5 mm	ca. 4,0 kg/m <sup>2</sup>	ca. 6,3 m <sup>2</sup> /Sack	00100033W	25 kg/Sack



## KP-4 Kalk-Oberputz K/R

- Ökologischer mineralischer Oberputz auf Kalkbasis nach EN 998-1 für innen
- Feuchteregulierend, trägt zur Optimierung des Wohnraumklimas bei
- Hoch wasserdampfdurchlässig
- Emissionsklasse A+
- Sehr gut schimmelpilzhemmend
- Hoher Weißgrad, nicht kreidend

**ZUSAMMENSETZUNG:** Weißkalkhydrat, Naturkörnungen, silikatische Füllstoffe, Fasern, Polymerdispersion, Additive.

**VERWENDUNG:** Ökologischer mineralischer Oberputz auf Kalkbasis für den Innenbereich. Bauphysikalisch und baubiologisch hervorragende Eigenschaften. Innenputzbeschichtung für Alt- und Neubauten anwendbar, aber nicht auf feuchten Untergründen.

**HINWEISE:** Auch geeignet für den Einsatz auf Faserzement, Gipskartonplatten oder Spachtelmassen sowie auf tragfähigen Altanstrichen. Hierbei sind die Hinweise zur jeweils erforderlichen Untergrundvorbehandlung zu beachten.

**KÖRNING:** **K:** 1,0/1,5/2,0 mm | **R:** 1,5/2,0 mm

Verbrauch	Ergiebigkeit	Artikel- Nr.	Liefereinheit
ca. 2,0-3,0 kg/m <sup>2</sup>	ca. 7,0-12,5 m <sup>2</sup> /Eimer	00101266	25 kg/Eimer

Je nach Struktur



## Kalkfarbe

- Anwendungsfertige Kalkfarbe für innen und außen
- Frei von organischen Zusätzen, rein mineralisch
- Außerordentlich weiß und hervorragend deckend
- Spannungsarm
- Extrem diffusionsfähig
- Farbton: Abtönbar mit allen alkalibeständigen Pigmenten.

**ZUSAMMENSETZUNG:** Reiner, abgelagerter Sumpfkalk, hochweißes Marmormehl.

**VERWENDUNG:** Für alle mineralischen Untergründe und mineralischen Altanstriche. Insbesondere für alte und neue Kalk- und Lehmuntergründe geeignet.

**HINWEISE:** Der Untergrund muss für den Anstrich mit einer Kalkfarbe geeignet sein, z. B. ausreichend saugend. Ölhaltige Untergründe sind nicht geeignet.

Verbrauch	Ergiebigkeit	Artikel- Nr.	Liefereinheit
ca. 0,1-0,2 l/m <sup>2</sup>	ca. 50-100 m <sup>2</sup> /Eimer	00102040	10 l/Eimer



## Claytec Lehm-Unterputz mit Stroh

- Ein- oder mehrlagiger Unterputz
- Für den Innenbereich
- Hand- oder Maschinenputz
- Bis 35 mm pro Arbeitsgang möglich

**ZUSAMMENSETZUNG:** Natur-Baulehm bis 5 mm, gemischt-körniger gewaschener Sand 0-2 mm. Korngruppe, Überkorngröße nach DIN 0/4, < 8mm. Fasern Gerstenstroh bis 30 mm.

**VERWENDUNG:** Für die Denkmalsanierung, auf Mauerwerk und Massivbaustoffen, für Wandflächenheizungen, auf Schilfrohr u. ä.

**HINWEISE:** Minimale und maximale Auftragsdicke in der Regel 8 und 15 mm, abhängig vom Untergrund bis 35 mm möglich. Auf Beton oder über Kopf grundsätzlich nur 10 mm pro Lage.

Verbrauch	Ergiebigkeit	Artikel- Nr.	Liefereinheit
ca. 23 kg/m <sup>2</sup>	ca. 1,1 m <sup>2</sup> /Sack	24983749	25 kg/Sack
Bei 15 mm Auftragsstärke			



## Claytec Lehm-Oberputz FEIN

- Einlagiger Oberputz
- Für den Innenbereich
- Hand- oder Maschinenputz
- Kornabstufung bis 0,6 mm

**ZUSAMMENSETZUNG:** Natur-Baulehm, gemischtkörniger gewaschener Sand 0-0,6 mm, Feinfasern.

**VERWENDUNG:** Auf CLAYTEC Lehm-Unterputz, Lehmplatten und anderen ausreichend ebenen Flächen aus geeigneten Baustoffen.

**HINWEISE:** Minimale und maximale Auftragsdicke 2 und 3 mm.

Verbrauch	Ergiebigkeit	Artikel- Nr.	Liefereinheit
ca. 4,4 kg/m <sup>2</sup>	ca. 5,7 m <sup>2</sup> /Sack	24983758	25 kg/Sack
Bei 3 mm Auftragsstärke			



## Claytec Lehmputz SanReMo

- Ein- oder mehrlagiger Grund- und Deckputz
- Für den Innenbereich (Untergründe bei Sanierung, Renovierung und Modernisierung)
- Hand- oder Maschinenputz
- Für mitteldicke Aufträge

**ZUSAMMENSETZUNG:** Natur-Baulehm, gemischtkörniger, gewaschener Sand 0-1,0 mm, Naturbims 0-1,5 mm, Naturfasern.

**VERWENDUNG:** Besonders geeignet für ausreichend griffige, aber nur schwach saugende Untergründe wie Beton, hochdämmende Mauerziegel etc..

**HINWEISE:** Er kann mit 3 mm sehr dünn und mit 10 mm recht dick verarbeitet werden. Auf Beton oder über Kopf nur 6 mm pro Lage.

Verbrauch	Ergiebigkeit	Artikel- Nr.	Liefereinheit
ca. 8,9 kg/m <sup>2</sup>	ca. 2,8 m <sup>2</sup> /Sack	24983730	25 kg/Sack
Bei 6 mm Auftragsstärke			



# Lehmputze



## Lehmusan Putzgrund

- Weiß pigmentiertes Spezialgrundiermittel
- Für alle Lehmusan Oberputze
- Auf wässriger Basis

**ZUSAMMENSETZUNG:** Wasser, Lehm, Calciumcarbonat, Calciumaluminatsulfat, VAE Binder, Cellulose, mineralölfreie Additive.

**VERWENDUNG:** Zur Verfestigung und als Voranstrich von tragfähigen Untergründen vor dem Putzauftrag, wie Beton, Zement- und Kalkzementputze, Gipsputze und Gipskartonplatten. Als Grundierung für Lehmusan Edelputze.

**HINWEISE:** Vor Gebrauch gut umrühren. Der Lehmusan Putzgrund kann mit bis zu 20 % Wasser verdünnt werden.

Verbrauch	Ergiebigkeit	Artikel- Nr.	Liefereinheit
ca. 0,3 kg/m <sup>2</sup>	ca. 33 m <sup>2</sup> /Eimer	00101881-10	10 kg/Eimer
ca. 0,3 kg/m <sup>2</sup>	ca. 67 m <sup>2</sup> /Eimer	00101881-20	20 kg/Eimer

Je nach Struktur und Saugfähigkeit des Untergrundes



## Lehmusan Edelputz

- Gebrauchsfertiger lösemittelfreier Lehm-Edelputz
- Hand- oder Maschinenputz
- Für den Innenbereich
- Dünnlagige Endbeschichtung für jeden Untergrund

**ZUSAMMENSETZUNG:** Muschelmehl, Lehm, Ton, lösemittelfrei, je nach Farbton wasserbasierende Pigmentpasten.

**VERWENDUNG:** Oberputz für Lehmusan Lehm UP oder andere ebene und putzfähige Flächen.

**HINWEISE:** Wichtig ist eine gleichmäßige Saugfähigkeit des Untergrundes. Vor Aufbringen des Lehmusan Edelputzes ist eine Putzgrundierung mit Lehmusan Putzgrund erforderlich.

Verbrauch	Ergiebigkeit	Artikel- Nr.	Liefereinheit
ca. 3,0 kg/m <sup>2</sup>	ca. 6,7 m <sup>2</sup> /Eimer	00101240-100	20 kg/Eimer

Bei 3 mm Auftragsstärke (Farben auf Anfrage)



## Dekosilikat ELF Premium

- Hochdeckende Innenfarbe auf Silikatbasis
- Für stumpfmatte Wand- und Deckenanstriche im Innenbereich

**ZUSAMMENSETZUNG:** Kaliumwasserglas/Polymerdispersion, Titandioxid, Calciumcarbonat, Silikate, Talkum, Wasser, Additive.

**VERWENDUNG:** Auf mineralischen Untergründen wie Putz, Beton, Gips aber auch Rauhfaserpapeten, Gipskartonplatten sowie auf matten tragfähigen Altanstrichen.

**HINWEISE:** Ohne Konservierungsmittel, daher für Allergiker geeignet.

Verbrauch	Ergiebigkeit	Artikel- Nr.	Liefereinheit
ca. 0,14 l/m <sup>2</sup>	ca. 105 m <sup>2</sup> /Eimer	00102096	15 l/Eimer

Je nach Struktur und Saugfähigkeit des Untergrundes



GESUNDES  
WOHNEN

## Kalk und Lehm CHECKLISTE

- ✓ wohngesundes Raumklima
- ✓ hervorragende Feuchteregulierung der Raumluft
- ✓ keine allergenen Stoffe
  
- ✓ für Allergiker sehr gut geeignet
  
- ✓ natürliche Rohstoffe
- ✓ schimmelpilzhemmend
- ✓ ohne Konservierungsstoffe
- ✓ VOC-frei
- ✓ ohne Biozide
  
- ✓ abwechslungsreiche Strukturen
- ✓ außergewöhnliche Oberflächen







Schwarzwälder Edelputzwerk GmbH  
Industriestraße 10  
D-77833 Ottersweier  
Telefon +49 (07223) 98 36 - 0  
Telefax +49 (07223) 98 36 - 90  
info@schwepa.com  
www.schwepa.com



Ein Unternehmen der SCHWEPA-Gruppe  
Rethmisch GmbH  
Industriegelände 1  
D-17219 Möllenhagen  
Telefon +49 (039928) 87 81 - 0  
Telefax +49 (039928) 87 81 - 18  
info@rethmisch.com  
www.rethmisch.com