

WOHLFÜHLWÄNDE MIT KALKPUTZEN

MINERALISCHE INNENPUTZE FÜR
MEHR LEBENSQUALITÄT





Wohn' gesund!

Raum für Natürlichkeit



Ob wir uns in unserem Zuhause wohlfühlen oder nicht, hängt ganz entscheidend von der Auswahl der Baustoffe ab, mit denen wir uns Tag für Tag umgeben.

Etwa 80 Prozent unserer Lebenszeit verbringen wir in geschlossenen Räumen. Daher hat die Qualität des Raumklimas entscheidenden Einfluss auf unsere Gesundheit und unser Wohlbefinden.

Schön und gesund zu wohnen, nimmt einen besonders hohen Stellenwert ein – es ist der Schlüssel für einen hohen Wohlfühlfaktor.

Nutzen Sie dafür die Vorteile ökologischer und gesundheitlich unbedenklicher Baustoffe.

Kalkputze für die Innenwände bieten diese Sicherheit. Diese mineralischen Putze werden aus natürlichen Materialien hergestellt. Sie enthalten keine Lösungsmittel oder Weichmacher, die leider immer noch in vielen Wandfarben oder Tapeten vorkommen. Formaldehyd und Biozide kommen bei ihrer Herstellung nicht zum Einsatz. Damit verursachen mineralische Innenputze deutlich weniger Emissionen als andere Baustoffe und sind ökologisch empfehlenswert. ■

Echte Naturwunder

Kalkputze sind mineralische Putze. Sie werden aus hochwertigen mineralischen Rohstoffen hergestellt. Zum allergrößten Teil bestehen sie aus Zuschlägen wie Kalkstein, Marmor, Quarz und Sand. Diese werden mit dem mineralischen Bindemittel Kalk dauerhaft verbunden. Die natürlichen Inhaltsstoffe sind die entscheidenden positiven Faktoren für das Raumklima und die bauphysikalischen Eigenschaften.





■ Offen für gutes Klima

Innenputze mit integrierter Klimaanlage

Über das Wohlfühlklima in geschlossenen Räumen entscheidet maßgeblich das Zusammenspiel von Temperatur und Luftfeuchtigkeit.



In jeder Wohnung wird permanent Feuchtigkeit erzeugt: Kochen, Duschen, Zimmerpflanzen und nicht zuletzt der Mensch selbst bringen ständig Wasser in die Raumluft ein. In einem Haushalt mit 3–4 Personen verdunsten täglich durchschnittlich sieben bis acht Liter Wasser.

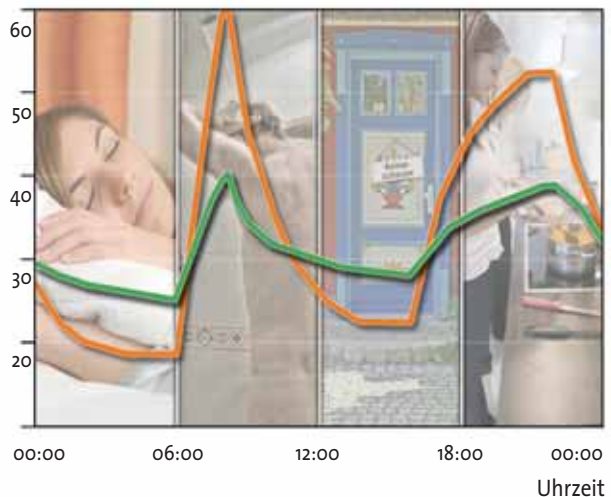
Gebäude, die dem heutigen Anspruch an die Wärmedämmung genügen, sind gut gedämmt und dicht. Die Folge: Bei unzureichender Belüftung kann es schnell zu hoher Luftfeuchtigkeit kommen, einer idealen Grundlage für den gefürchteten Schimmelpilz. Ebenso gesundheitsschädlich ist eine zu trockene Raumluft, die besonders in beheizten Räumen im Winter Probleme hervorrufen kann.

In neuesten Untersuchungen des Fraunhofer-Instituts für Bauphysik wurde jetzt der positive Einfluss von Kalkputzen auf das Innenraumklima nachgewiesen. Innenputze auf mineralischer Basis besitzen aufgrund ihrer porösen Struktur eine sehr gute Diffusionsfähigkeit. Dank dieser Wasserdampfdurchlässigkeit wirkt der Putz feuchtigkeitsregulierend. Überschüssige Luftfeuchtigkeit wird von der Wand aufgenommen und später wieder abgegeben. Wie eine natürliche Klimaanlage führt dieser Effekt zu einem fühlbar besseren und gesünderen Raumklima.

Besonders gut kommt dieser Vorteil zum Tragen, wenn die Putze als Wandabschluss gestaltet werden und auf einen Anstrich oder eine Beschichtung mit z. B. Tapeten verzichtet wird. ■

Luftfeuchtigkeit mit und ohne Kalkputz

Rel. Luftfeuchte in %



— Luftfeuchte in einem Raum mit Kalkputz — Luftfeuchte ohne den Einfluss von Kalkputz



Natürlich geschützt

16 Millionen Deutsche leiden unter Allergien

In Deutschland leiden immer mehr Menschen unter Allergien. Inzwischen reagiert jeder fünfte allergisch auf Stoffe in seiner Umwelt.



Durch steigende Umweltbelastungen und zunehmende Hektik im Alltag ist die Tendenz steigend. Allergiker reagieren oft auf die kleinste Belastung des Raumklimas. Umso wichtiger ist es, wenigstens in den eigenen vier Wänden eine reizfreie Zone zu schaffen.

Gerade für Allergiker können mineralische Innenputze ein spürbar angenehmeres Wohnumfeld bewirken. Der wichtigste Vorteil: Kalkputz ist von Natur aus alkalisch, besitzt also einen hohen pH-Wert. Dadurch wirkt der Putz von sich aus desinfizierend und schützt vor Schimmel-, Algen- oder Pilzbefall. Formaldehyd

und Biozide müssen daher nicht dazugegeben werden. Und Konservierungsstoffe, Lösemittel und Weichmacher sind nicht enthalten. Die Rohstoffe kommen aus natürlichen Kalksteinvorkommen, und die Herstellung der mineralischen Innenputze wird von unabhängigen Stellen ständig kontrolliert und überwacht.

Allergiker sind auf eine wohngesunde Umgebung und ein möglichst reizarmes Lebensumfeld angewiesen. Kalkputze tragen aktiv zu einem gesunden Raumklima und spürbar verbessertem Wohlbefinden bei. ■



Sinfonie der Vielfalt

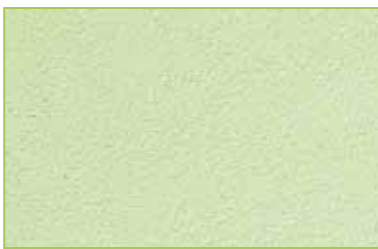
Wünsch dir was in Struktur und Farbe

Variationsbreite:

Schlichte Wände verwandeln sich mit mineralischen Kalkputzen in atmosphärische Flächen. Durch ihre einzigartige Strukturierbarkeit und Farbvielfalt bieten sie nahezu unendliche Gestaltungsmöglichkeiten. Je nach Struktur wird das Licht unterschiedlich gebrochen, gestreut oder gebündelt. Da die Farbpigmente fester Bestandteil des Baustoffs sind, wirken die Farben authentisch und echt.

Durch die angebotene Farbpalette kann nahezu jede Farbnuance im natürlichen Spektrum erreicht werden. Je nach Farbton und Lichteinfall wirken sie beruhigend, stimulierend oder harmonisierend.

Die verschiedenen Verarbeitungsmöglichkeiten lassen sich gezielt einsetzen, um die Wirkung des Raumes nach Ihren Wünschen zu beeinflussen. ■



Geglätteter Oberputz: modern & elegant

Voll im Trend sind die besonders ebenen Oberflächen aus geglättetem Oberputz. Dieser Glattputz besteht aus sehr feinkörnigem Mörtel und wird strukturlos aufgezogen – ideal für eine ruhige, elegante Optik.



Spritzputz: gleichmäßig & harmonisch

Diese Oberputzvariante wird mit Spritzgeräten aufgebracht und daher plastischer verarbeitet als manuell aufzutragende Putzarten. Charakteristisch ist ein gleichmäßiges Strukturbild, das ein harmonisches Ambiente erzeugt. Spritzputz kann von rustikal grob bis dezent fein ausgeführt werden.



Rillenputz: vielseitig & strukturiert

Dieser Mörtel mit rundem Strukturkorn wird mit einer Glättkelle aufgetragen, scharf abgezogen und gerieben. So bildet sich eine mehr oder weniger ausgeprägte Rillenstruktur, die sich je nach Korngröße wesentlich unterscheidet. Je nachdem, ob er senkrecht, waagrecht oder klassisch rund abgerieben wird, entsteht immer ein anderer Eindruck bzw. ein anderes Strukturbild.



Strukturputz: typisch & edel

Diesen klassischen Oberputz gibt es von feinen bis groben Körnungen. Er wird mit einer Glättkelle aufgetragen, scharf abgezogen und gerieben. So bildet sich eine besonders gleichmäßige Struktur mit einer ansprechenden Oberfläche.



Modellierputz: ausgefallen & individuell

Besondere Strukturen lassen sich mit Modellierputz erzielen. Er wird mit der Kelle aufgetragen und anschließend ganz nach Geschmack mit Rolle, Bürste, Kelle oder einem Spachtel frei strukturiert. Mit Fantasie und Experimentierfreude lassen sich ganz individuelle Flächen kreieren.



Filzputz: anspruchsvoll & fein

Besonders im Trend bei Kalkputzen sind Filzputze. Sie werden mit einer Kelle aufgetragen und anschließend mit einem Filzbrett abgerieben. Dadurch entsteht eine besonders gleichmäßige Kornverteilung, welche eine sehr edel anmutende, feinkörnige Oberfläche ergibt.

Ihr Fachhandwerker hat sicher noch viele weitere Ideen für die kreative Gestaltung. Adressen qualifizierter

Stuckateure bzw. Maler und Lackierer finden Sie zum Beispiel unter www.stuckateur.de sowie www.farbe.de.



Der Rundum-Sorglosputz

Empfehlenswert mit Brief und Siegel



Kalkputze sind nicht nur gut für unser persönliches Klima, sie zählen auch zu den umweltverträglichsten Baustoffen überhaupt. Die positiven Umwelteigenschaften von mineralischen Putzen wurden von den Herstellern auf der Grundlage international gültiger Normen durch umfassende Umwelt-Produktdeklarationen nachgewiesen. Darin sind vom Institut für Bauen und Umwelt e.V. alle umweltrelevanten Eigenschaften eines Produkts zertifiziert. Eine vollständige Ökobilanz ist zum Beispiel ein Teil dieser Urkunde. Interessierte Bauherren können die Umwelt-Produktdeklaration für ihren Kalkputz direkt beim Hersteller anfordern.

Kalkputze sind besonders gut zu verarbeiten und sehr ergiebig. Auch in Sachen Brandschutz zählen mineralische Innenputze zu den besten: Sie bieten mit Brandschutzklasse A1 die höchste Sicherheitsstufe.

Seit Jahrtausenden bewährt sich Kalkputz in großartigen Bauwerken, von denen heute viele zum Weltkulturerbe gehören. Auf seine natürlichen Eigenschaften haben schon die alten Baumeister gesetzt. Modernste Fertigungstechnologien und eine gesicherte Qualität machen ihn zu dem Wohlfühl-Baustoff von heute und morgen.

**Klare Vorteile für mineralische Putze –
entscheiden Sie sich für die beste Lösung. ■**

Gute Gründe, warum Sie auf mineralische Innenputze für die Raumgestaltung setzen sollten:

- Natürlicher Baustoff
- Gesundheitsverträglich
- Diffusionsoffen
- Besseres Raumklima
- Allergiker geeignet
- Gestalterische Freiheit
- Brennt nicht
- Schützt die Umwelt

Kontakt:

Industrieverband WerkMörtel e.V.

Düsseldorfer Straße 50

47051 Duisburg

Telefon: 0203.99239-0

Telefax: 0203.99239-98

eMail: info@iwm.de

www.iwm.de